

Zarządzenie Nr 209/443/16

Prezydenta Miasta Koszalina

z dnia 12.01.2016 r.

w sprawie wyznaczenia w strefie płatnego parkowania miejsc postojowych, w których za parkowanie pojazdów samochodowych pobierane są opłaty, miejsc przeznaczonych na parkowanie oznakowanych pojazdów konstrukcyjnie przeznaczonych do przewozu osób z niepełnosprawnością o obniżonej sprawności ruchowej lub pojazdów zaopatrzonych w kartę parkingową.

Na podstawie art. 13 b ust. 6 pkt. 1 ustawy z dnia 21 marca 1985r. o drogach publicznych (Dz. U. z 2015 r. poz. 460, poz. 774, poz. 870), Prezydent Miasta Koszalina zarządza co następuje:

§ 1. W strefie płatnego parkowania wyznaczam miejsca, w których za parkowanie pojazdów samochodowych pobierane są opłaty, miejsca przeznaczone na parkowanie oznakowanych pojazdów konstrukcyjnie przeznaczonych do przewozu osób z niepełnosprawnością o obniżonej sprawności ruchowej lub pojazdów zaopatrzonych w kartę parkingową, zgodnie z rysunkami graficznymi stanowiącymi załączniki do niniejszego zarządzenia:

- 1) ul. Adama Asnyka:
 - a) odcinek od ul. Młyńskiej do ul. Adama Mickiewicza – 13 miejsc postojowych plus 2 miejsca postojowe przeznaczone na parkowanie oznakowanych pojazdów konstrukcyjnie przeznaczonych do przewozu osób z niepełnosprawnością o obniżonej sprawności ruchowej lub pojazdów zaopatrzonych w kartę parkingową – rysunek graficzny Nr 1,
 - b) odcinek od ul. Adama Mickiewicza do ul. Grodzkiej – 8 miejsc postojowych plus 1 miejsce postojowe przeznaczone na parkowanie oznakowanych pojazdów konstrukcyjnie przeznaczonych do przewozu osób z niepełnosprawnością o obniżonej sprawności ruchowej lub pojazdów zaopatrzonych w kartę parkingową – rysunek graficzny Nr 2,
- 2) ul. Adama Mickiewicza:
 - a) odcinek od ul. Adama Asnyka do ul. Młyńskiej – 37 miejsc postojowych plus 3 miejsca postojowe przeznaczone na parkowanie oznakowanych pojazdów konstrukcyjnie przeznaczonych do przewozu osób z niepełnosprawnością o obniżonej sprawności ruchowej lub pojazdów zaopatrzonych w kartę parkingową – rysunek graficzny Nr 3 ,
 - b) odcinek od ul. Zwycięstwa do ul. Adama Asnyka – 11 miejsc postojowych plus 1 miejsce postojowe przeznaczone na parkowanie oznakowanych pojazdów konstrukcyjnie przeznaczonych do przewozu osób z niepełnosprawnością o obniżonej sprawności ruchowej lub pojazdów zaopatrzonych w kartę parkingową – rysunek graficzny Nr 4 ,
- 3) Aleja Armii Krajowej, parking w pasie rozdziału – 97 miejsc postojowych plus 4 miejsca postojowe przeznaczone na parkowanie oznakowanych pojazdów konstrukcyjnie przeznaczonych do przewozu osób z niepełnosprawnością o obniżonej sprawności ruchowej lub pojazdów zaopatrzonych w kartę parkingową - rysunek graficzny Nr 5,
- 4) ul. Biskupa Czesława Domina, odcinek od ul. Kardynała Stefana Wyszyńskiego do ul. Bolesława Krzywoustego – 9 miejsc postojowych plus 1 miejsce postojowe przeznaczone na parkowanie oznakowanych pojazdów konstrukcyjnie przeznaczonych do przewozu osób z niepełnosprawnością o obniżonej sprawności ruchowej lub pojazdów zaopatrzonych w kartę parkingową – rysunek graficzny Nr 6 ,
- 5) ul. Grodzka, odcinek od ul. Zwycięstwa do ul. Adama Asnyka – 5 miejsc postojowych plus 1 miejsce postojowe przeznaczone na parkowanie oznakowanych pojazdów konstrukcyjnie przeznaczonych do przewozu osób z niepełnosprawnością o obniżonej sprawności ruchowej lub pojazdów zaopatrzonych w kartę parkingową – rysunek graficzny Nr 7,
- 6) ul. Jana z Kolna:
 - a) obszar objęty ulicami Zwycięstwa, Spółdzielczą, Al. Armii Krajowej- 28 miejsc postojowych plus

- 2 miejsca postojowe przeznaczone na parkowanie oznakowanych pojazdów konstrukcyjnie przeznaczonych do przewozu osób z niepełnosprawnością o obniżonej sprawności ruchowej lub pojazdów zaopatrzonych w kartę parkingową - rysunek graficzny Nr 8,
- b) parking (Bank) – 132 miejsca postojowe plus 6 miejsc postojowych przeznaczonych na parkowanie oznakowanych pojazdów konstrukcyjnie przeznaczonych do przewozu osób z niepełnosprawnością o obniżonej sprawności ruchowej lub pojazdów zaopatrzonych w kartę parkingową - rysunek graficzny Nr 9 ,
- c) parking (NOT) – 22 miejsca postojowe plus 2 miejsca postojowe przeznaczonych na parkowanie oznakowanych pojazdów konstrukcyjnie przeznaczonych do przewozu osób z niepełnosprawnością o obniżonej sprawności ruchowej lub pojazdów zaopatrzonych w kartę parkingową– rysunek graficzny Nr 10,
- 7) ul. Jana Matejki, odcinek od ul. Zwycięstwa do ul. Stanisława Moniuszki – 54 miejsca postojowe plus 3 miejsca postojowe przeznaczonych na parkowanie oznakowanych pojazdów konstrukcyjnie przeznaczonych do przewozu osób z niepełnosprawnością o obniżonej sprawności ruchowej lub pojazdów zaopatrzonych w kartę parkingową, rysunek graficzny Nr 11,
- 8) ul. Kardynała Stefana Wyszyńskiego:
- a) odcinek od ul. 1 Maja do ul. Biskupa Czesława Domina - 16 miejsc postojowych plus 2 miejsca postojowe przeznaczonych na parkowanie oznakowanych pojazdów konstrukcyjnie przeznaczonych do przewozu osób z niepełnosprawnością o obniżonej sprawności ruchowej lub pojazdów zaopatrzonych w kartę parkingową– rysunek graficzny Nr 12,
- b) odcinek od ul. Biskupa Czesława Domina do ul. Bolesława Chrobrego - 8 miejsc postojowych plus 1 miejsce postojowe przeznaczonych na parkowanie oznakowanych pojazdów konstrukcyjnie przeznaczonych do przewozu osób z niepełnosprawnością o obniżonej sprawności ruchowej lub pojazdów zaopatrzonych w kartę parkingową– rysunek graficzny Nr 13,
- 9) ul. Ludwika Waryńskiego, odcinek od ul. Jana Matejki do ul. Karola Szymanowskiego – 34 miejsca postojowe plus 3 miejsca postojowe przeznaczonych na parkowanie oznakowanych pojazdów konstrukcyjnie przeznaczonych do przewozu osób z niepełnosprawnością o obniżonej sprawności ruchowej lub pojazdów zaopatrzonych w kartę parkingową – rysunek graficzny Nr 14,
- 10) ul. Michała Drzymały, odcinek od ul. Norberta Barlickiego do ul. Połtawskiej – 20 miejsc postojowych plus 2 miejsca postojowe przeznaczonych na parkowanie oznakowanych pojazdów konstrukcyjnie przeznaczonych do przewozu osób z niepełnosprawnością o obniżonej sprawności ruchowej lub pojazdów zaopatrzonych w kartę parkingową – rysunek graficzny Nr 15,
- 11) Plac Gwiazdzisty, parking – 22 miejsca postojowe plus 3 miejsca postojowe przeznaczonych na parkowanie oznakowanych pojazdów konstrukcyjnie przeznaczonych do przewozu osób z niepełnosprawnością o obniżonej sprawności ruchowej lub pojazdów zaopatrzonych w kartę parkingową – rysunek graficzny Nr 16,
- 12) ul. Połtawska, odcinek od ul. Zwycięstwa do ul. Michała Drzymały – 47 miejsc postojowych plus 3 miejsca postojowe przeznaczonych na parkowanie oznakowanych pojazdów konstrukcyjnie przeznaczonych do przewozu osób z niepełnosprawnością o obniżonej sprawności ruchowej lub pojazdów zaopatrzonych w kartę parkingową – rysunek graficzny Nr 17,
- 13) ul. Rynek Staromiejski, odcinek od ul. Dąbrówki do ul. Księżnej Anastazji – 6 miejsc postojowych plus 1 miejsce postojowe przeznaczonych na parkowanie oznakowanych pojazdów konstrukcyjnie przeznaczonych do przewozu osób z niepełnosprawnością o obniżonej sprawności ruchowej lub pojazdów zaopatrzonych w kartę parkingową – rysunek graficzny Nr 18,
- 14) ul. Władysława Andersa:
- a) odcinek od ul. 1 Maja do ul. Juliusza Słowackiego – 17 miejsc postojowych plus 2 miejsca postojowe przeznaczonych na parkowanie oznakowanych pojazdów konstrukcyjnie przeznaczonych do przewozu osób z niepełnosprawnością o obniżonej sprawności ruchowej lub pojazdów zaopatrzonych w kartę parkingową – rysunek graficzny Nr 19 ,
- b) odcinek od ul. Raclawickiej do ul. Janka Stawisińskiego – 33 miejsca postojowe plus 2 miejsca postojowe przeznaczonych na parkowanie oznakowanych pojazdów konstrukcyjnie przeznaczonych do przewozu osób z niepełnosprawnością o obniżonej sprawności ruchowej lub pojazdów zaopatrzonych w kartę parkingową - rysunek graficzny Nr 20,

- 15) ul. Władysława Laskonogiego, parking przy Katedrze - 15 miejsc postojowych plus 2 miejsca postojowe przeznaczone na parkowanie oznakowanych pojazdów konstrukcyjnie przeznaczonych do przewozu osób z niepełnosprawnością o obniżonej sprawności ruchowej lub pojazdów zaopatrzonych w kartę parkingową – rysunek graficzny Nr 21,
- 16) ul. Zwycięstwa:
- a) odcinek od ul. Kaszubskiej do ul. Poławskiej – 12 miejsc postojowych plus 1 miejsce postojowe przeznaczone na parkowanie oznakowanych pojazdów konstrukcyjnie przeznaczonych do przewozu osób z niepełnosprawnością o obniżonej sprawności ruchowej lub pojazdów zaopatrzonych w kartę parkingową – rysunek graficzny Nr 22,
 - b) odcinek od ul. Juliusza Słowackiego do ul. Zwycięstwa nr 104 – 20 miejsc postojowych plus 2 miejsca postojowe przeznaczone na parkowanie oznakowanych pojazdów konstrukcyjnie przeznaczonych do przewozu osób z niepełnosprawnością o obniżonej sprawności ruchowej lub pojazdów zaopatrzonych w kartę parkingową – rysunek graficzny Nr 23,
 - c) odcinek od ul. Zwycięstwa 146 do ul. Józefa Chełmońskiego – 29 miejsc postojowych plus 2 miejsca postojowe przeznaczone na parkowanie oznakowanych pojazdów konstrukcyjnie przeznaczonych do przewozu osób z niepełnosprawnością o obniżonej sprawności ruchowej lub pojazdów zaopatrzonych w kartę parkingową – rysunek graficzny Nr 24,
- 17) ul. 1 Maja, odcinek od ul. Kardynała Stefana Wyszyńskiego do ul. Bolesława Krzywoustego – 15 miejsc postojowych plus 2 miejsca postojowe przeznaczone na parkowanie oznakowanych pojazdów konstrukcyjnie przeznaczonych do przewozu osób z niepełnosprawnością o obniżonej sprawności ruchowej lub pojazdów zaopatrzonych w kartę parkingową – rysunek graficzny Nr 25.

§ 2 Traci moc Zarządzenie Nr 453 / 1995 / 13 Prezydenta Miasta Koszalina z dnia 14 października 2013r. w sprawie wyznaczenia w strefie płatnego parkowania miejsc, w których za parkowanie pojazdów samochodowych pobierane są opłaty, miejsc przeznaczonych na parkowanie oznakowanych pojazdów konstrukcyjnie przeznaczonych do przewozu osób z niepełnosprawnością o obniżonej sprawności ruchowej lub pojazdów zaopatrzonych w kartę parkingową.

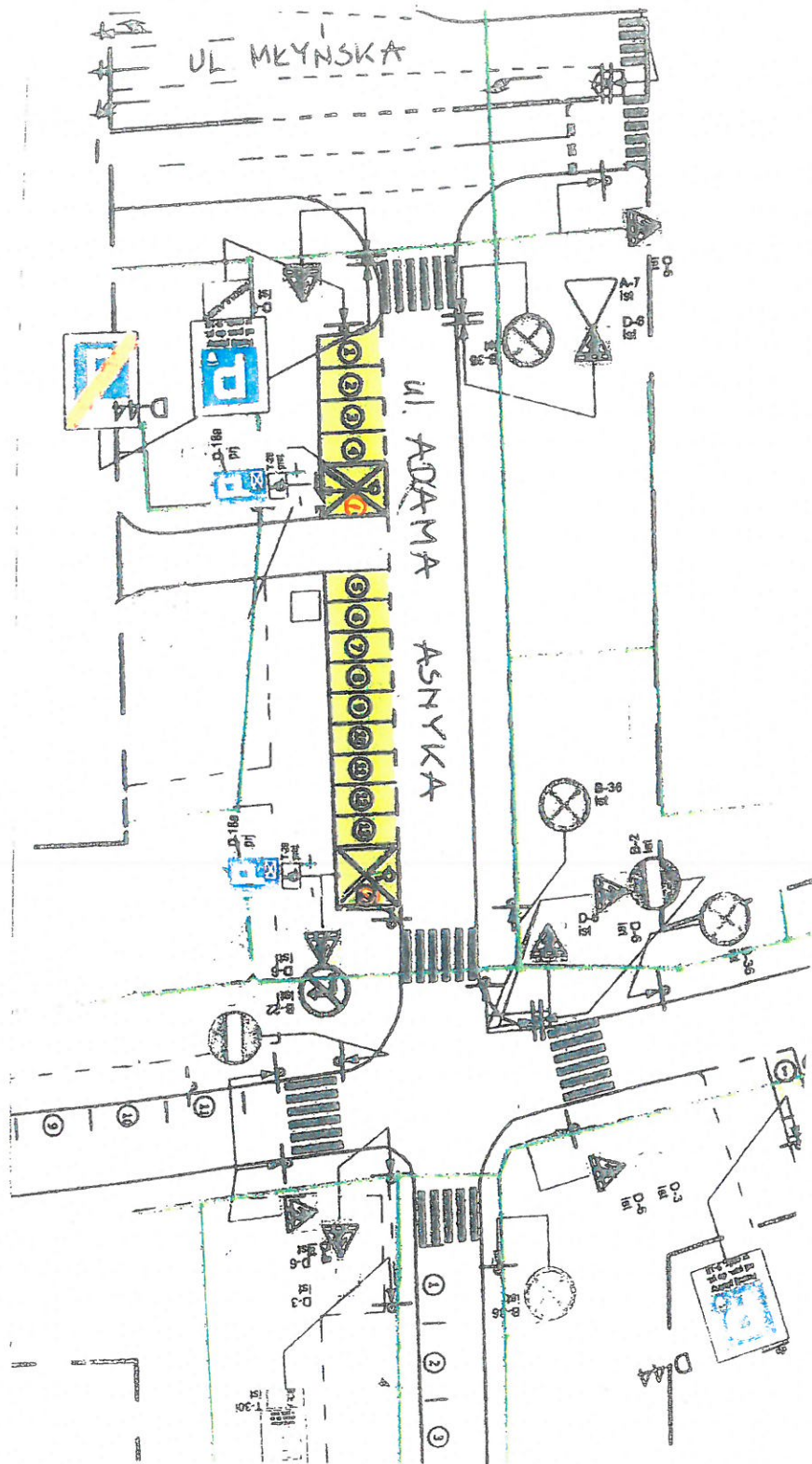
§ 3 Wykonanie Zarządzenia powierzam Dyrektorowi Zarządu Dróg Miejskich w Koszalinie.

§ 4 Zarządzenie wchodzi w życie z dniem 01 kwietnia 2016 r.



PREZYDENT MIASTA

Piotr Jeżyński



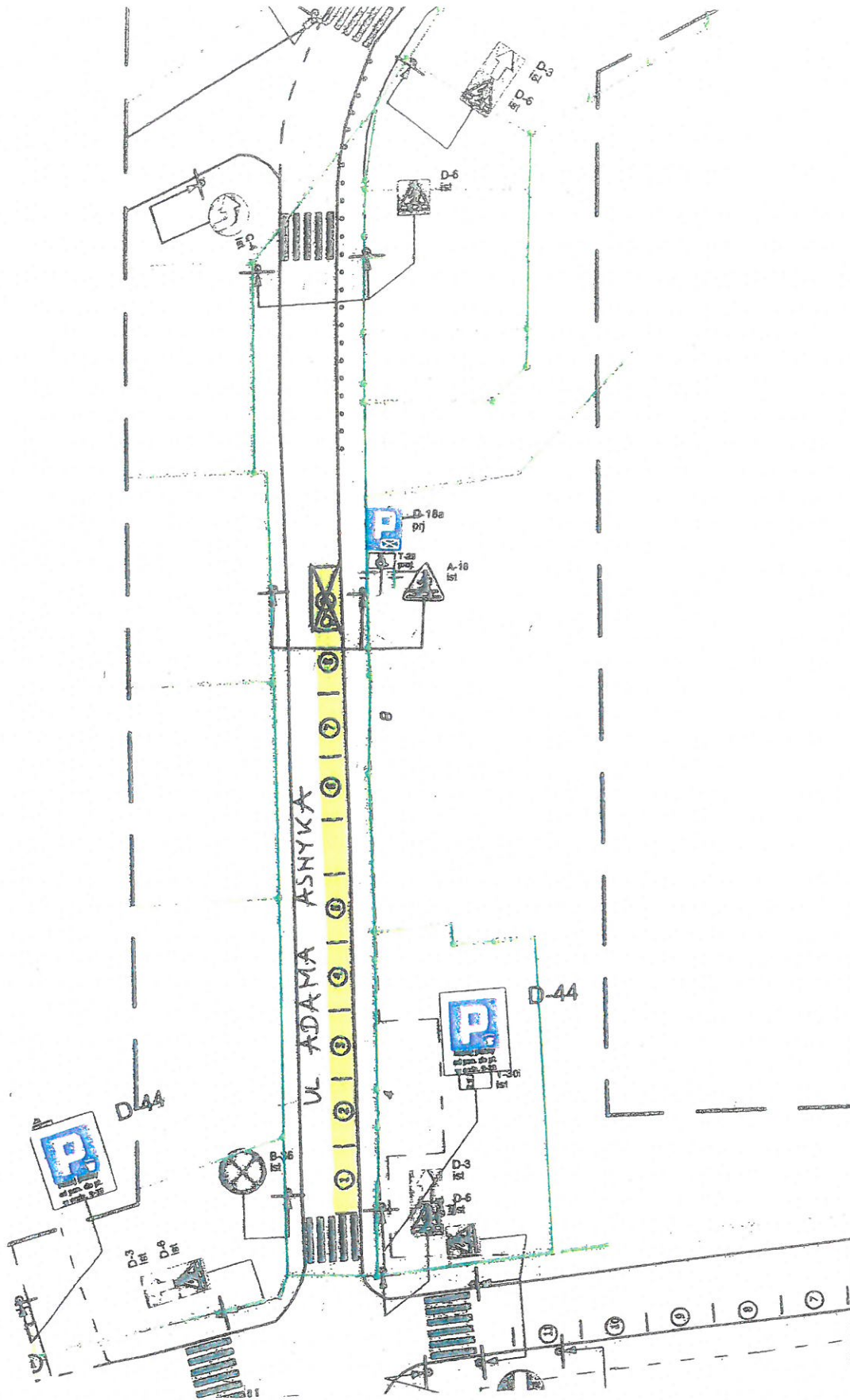
Rys. 1 Strefa Płatnego Parkowania

ul. Adama Asnyka (ul. Młyńska do ul. A. Mickiewicza)

ilość miejsc postojowych w SPP – 13 + 2

PREZYDENT MIASTA

Piotr Jedliński



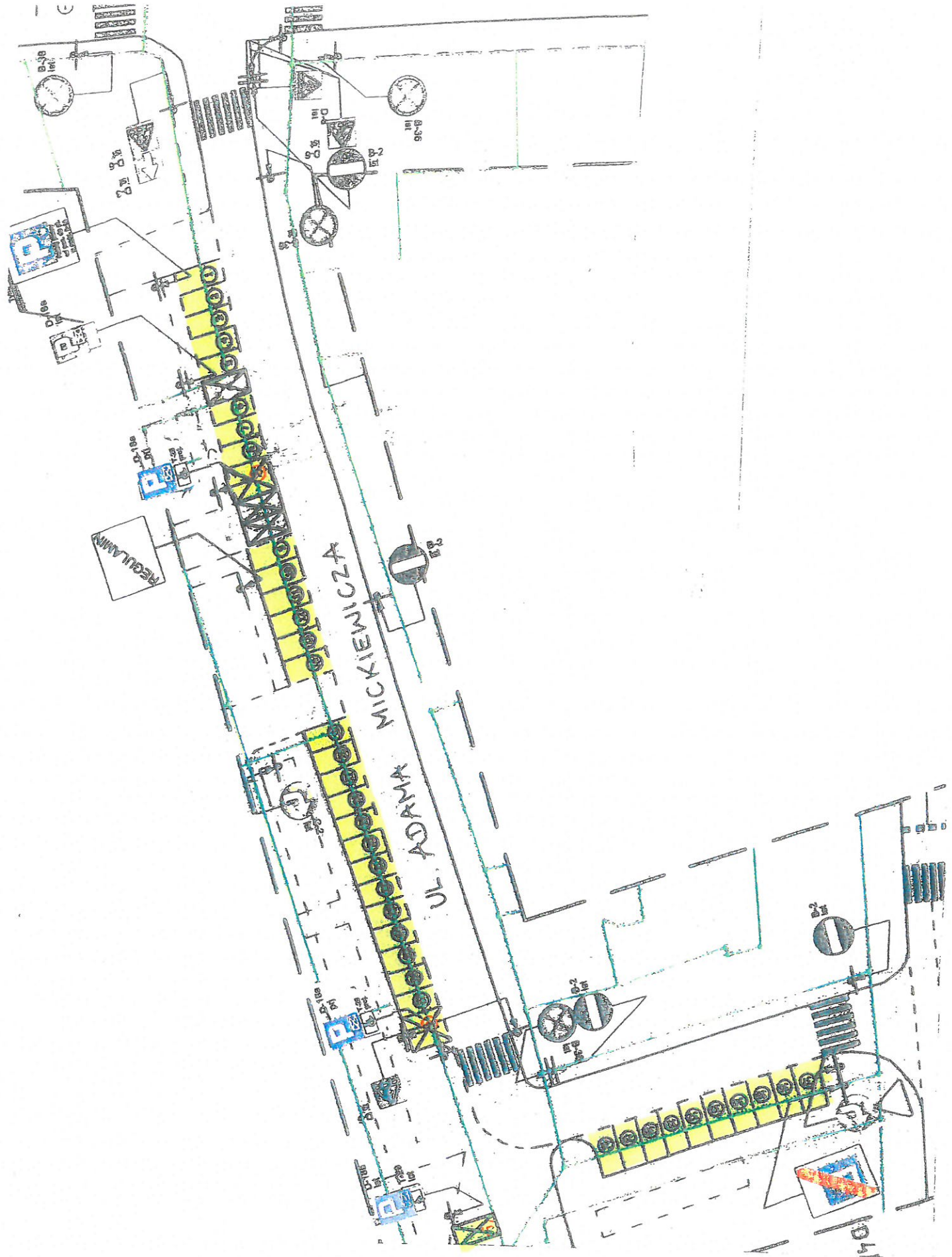
Rys. 2 Strefa Płatnego Parkowania

ul. Adama Asnyka (ul. A. Mickiewicza do ul. Grodzka)

ilość miejsc postojowych w SPP – 8 + 1

PREZYDENT MIASTA

Piotr Jedliński



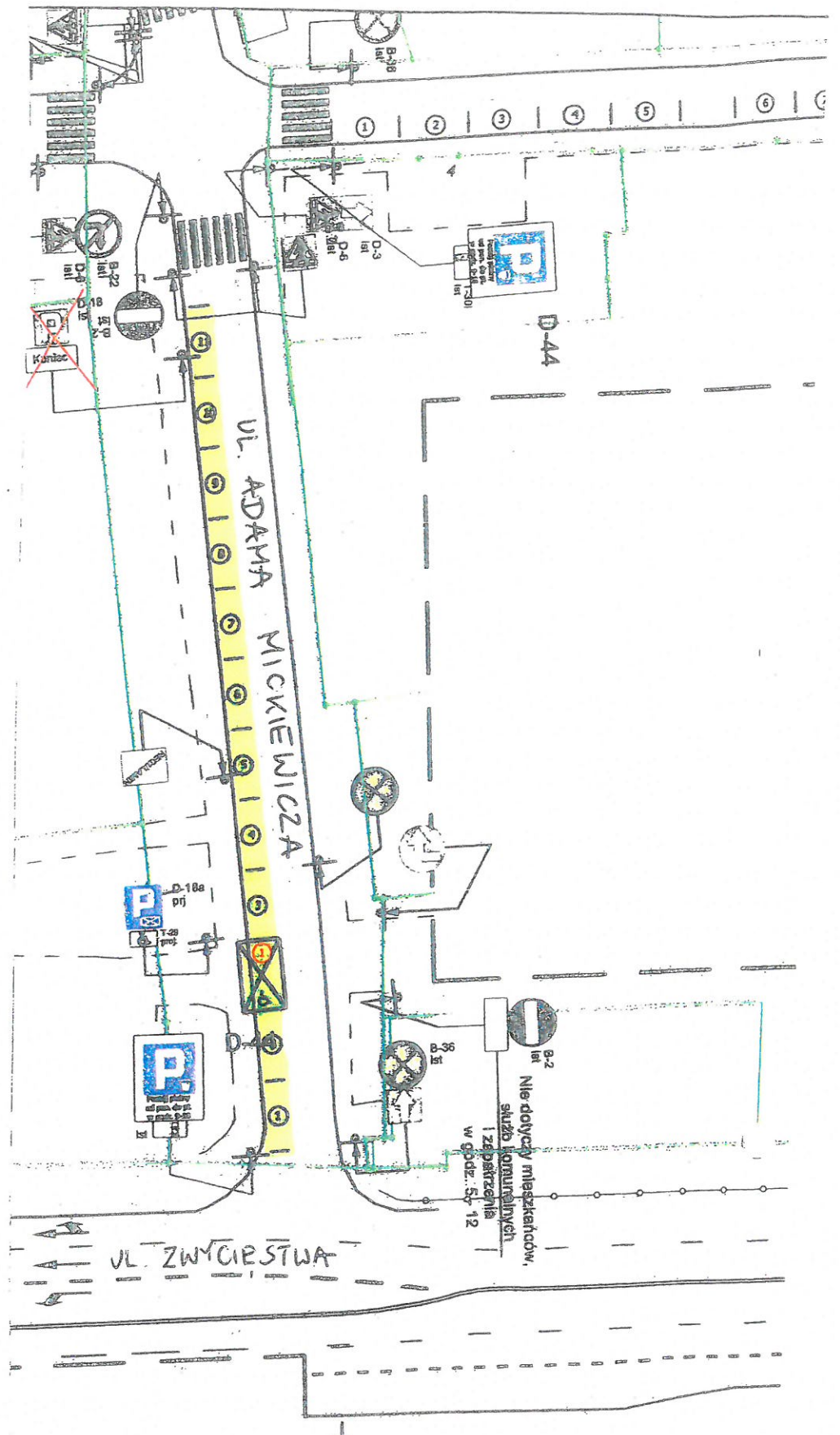
Rys. 3 Strefa Płatnego Parkowania

ul. Adama Mickiewicza (ul. A. Asnyka do ul. Młyńska)

ilość miejsc postojowych w SPP – 37 + 3

PREZYDENT MIASTA

Piotr Jedliński



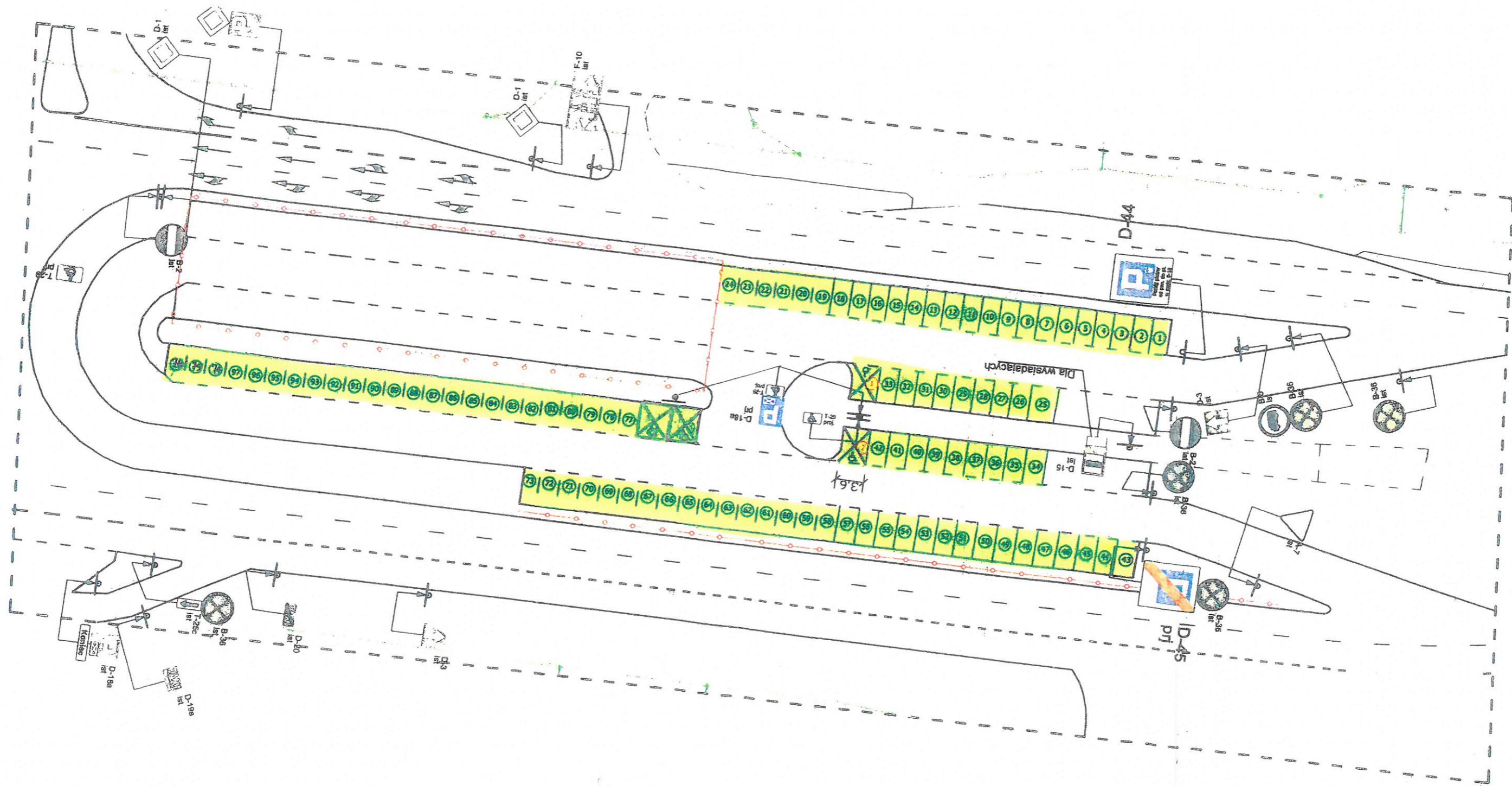
Rys.4 Strefa Płatnego Parkowania

ul. Adama Mickiewicza (ul. Zwycięstwa do ul. A. Asnyka)

ilość miejsc postojowych w SPP – 11 + 1

PREZYDENT MIASTA

Piotr Jedliński

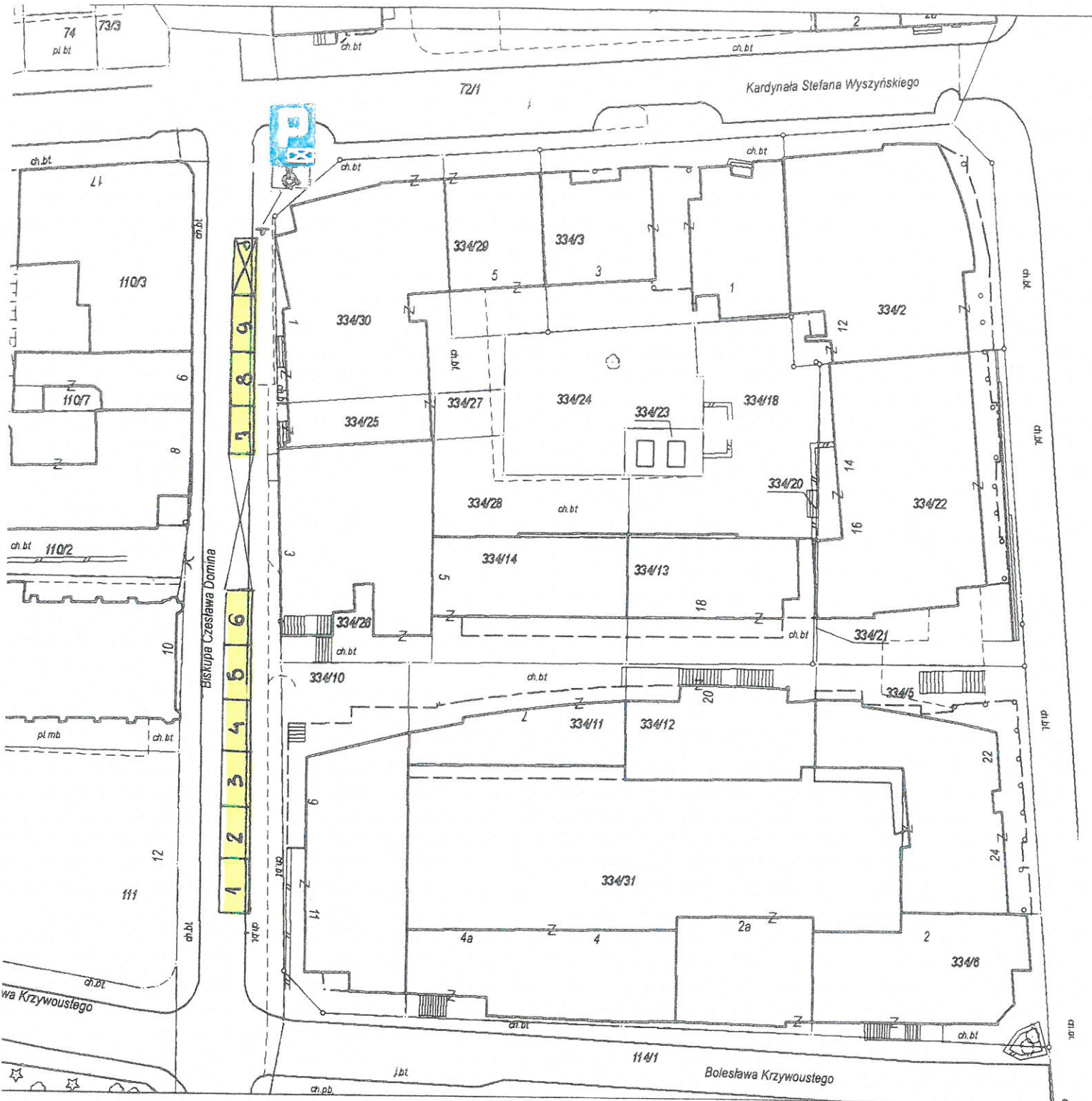


Rys. 5 Strefa Płatnego Parkowania

Al. Armii Krajowej (pas rozdzielający)

ilość miejsc postojowych w SPP – 97 + 4

PREZYDENT MIASTA
Piotr Janowski

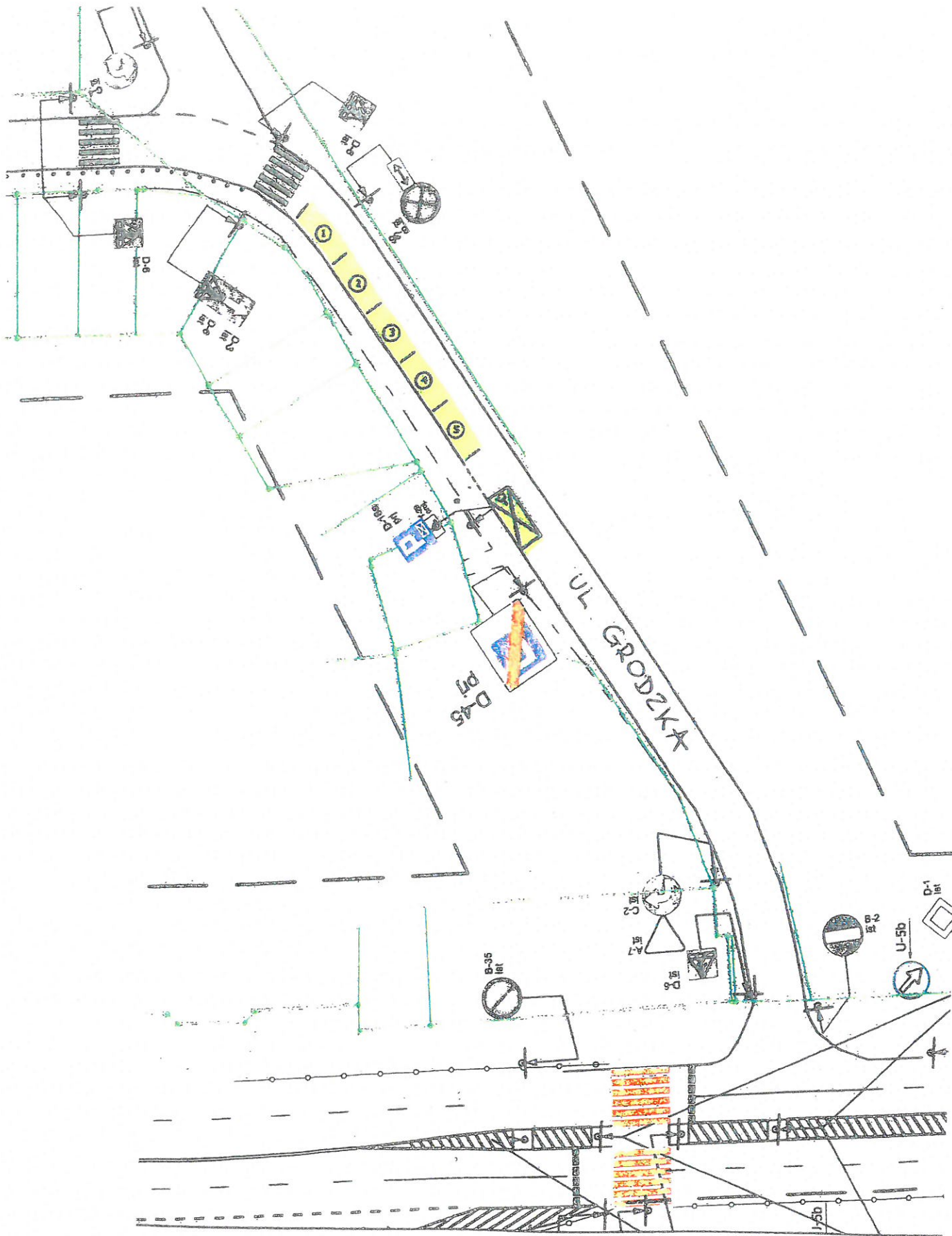


Rys. 6 Strefa Płatnego Parkowania

ul. Biskupa Czesława Domina (ul. Kard. S. Wyszyńskiego do ul. B. Krzywoustego)

ilość miejsc postojowych w SPP – 9 + 1

PREZYDENT MIASTA
Piotr Kuliński
 Piotr Kuliński

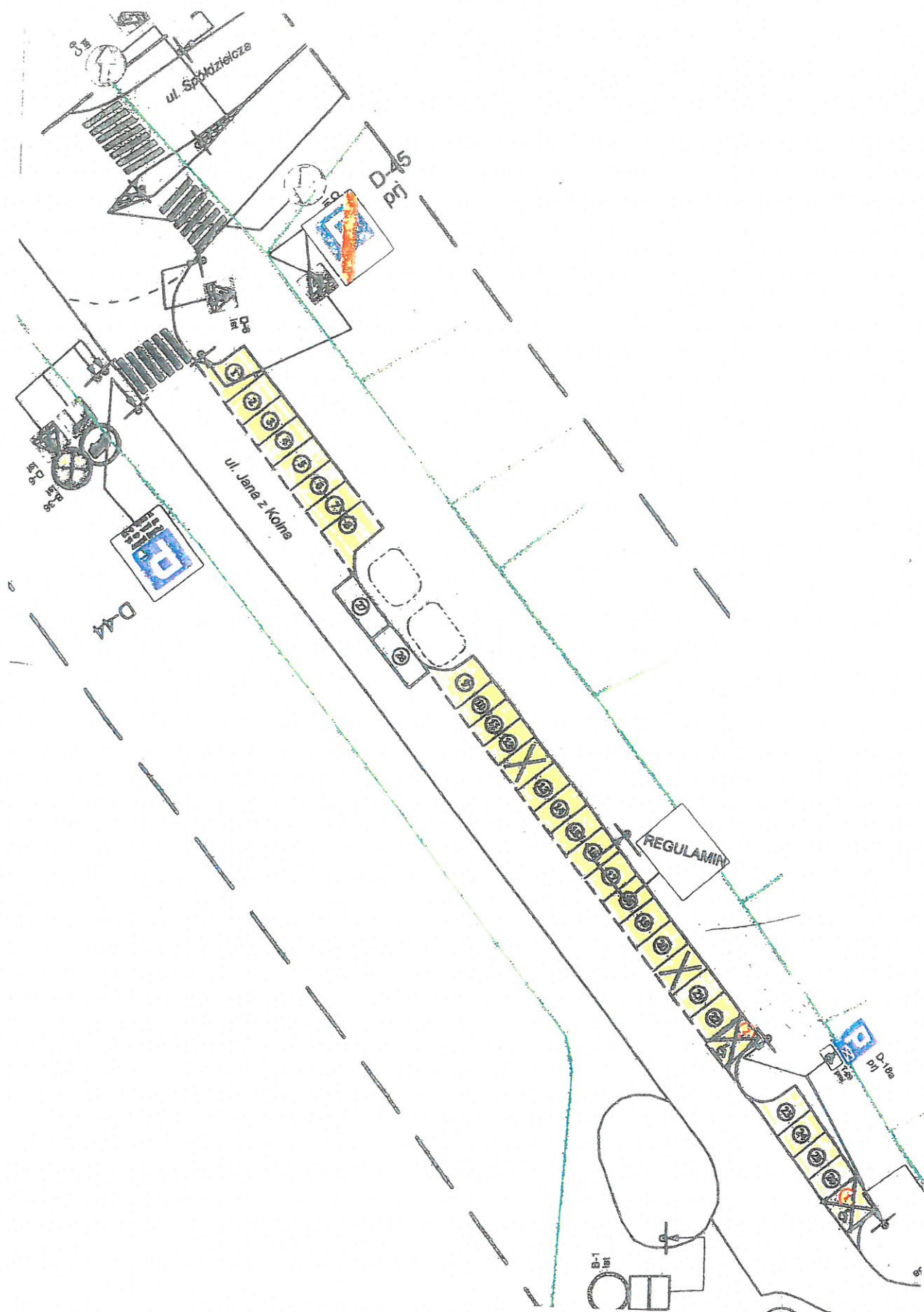


Rys. 7 Strefa Płatnego Parkowania

ul. Grodzka

ilość miejsc postojowych w SPP – 5 + 1

PREZYDENT MIASTA
Piotr Jedliński
 Piotr Jedliński



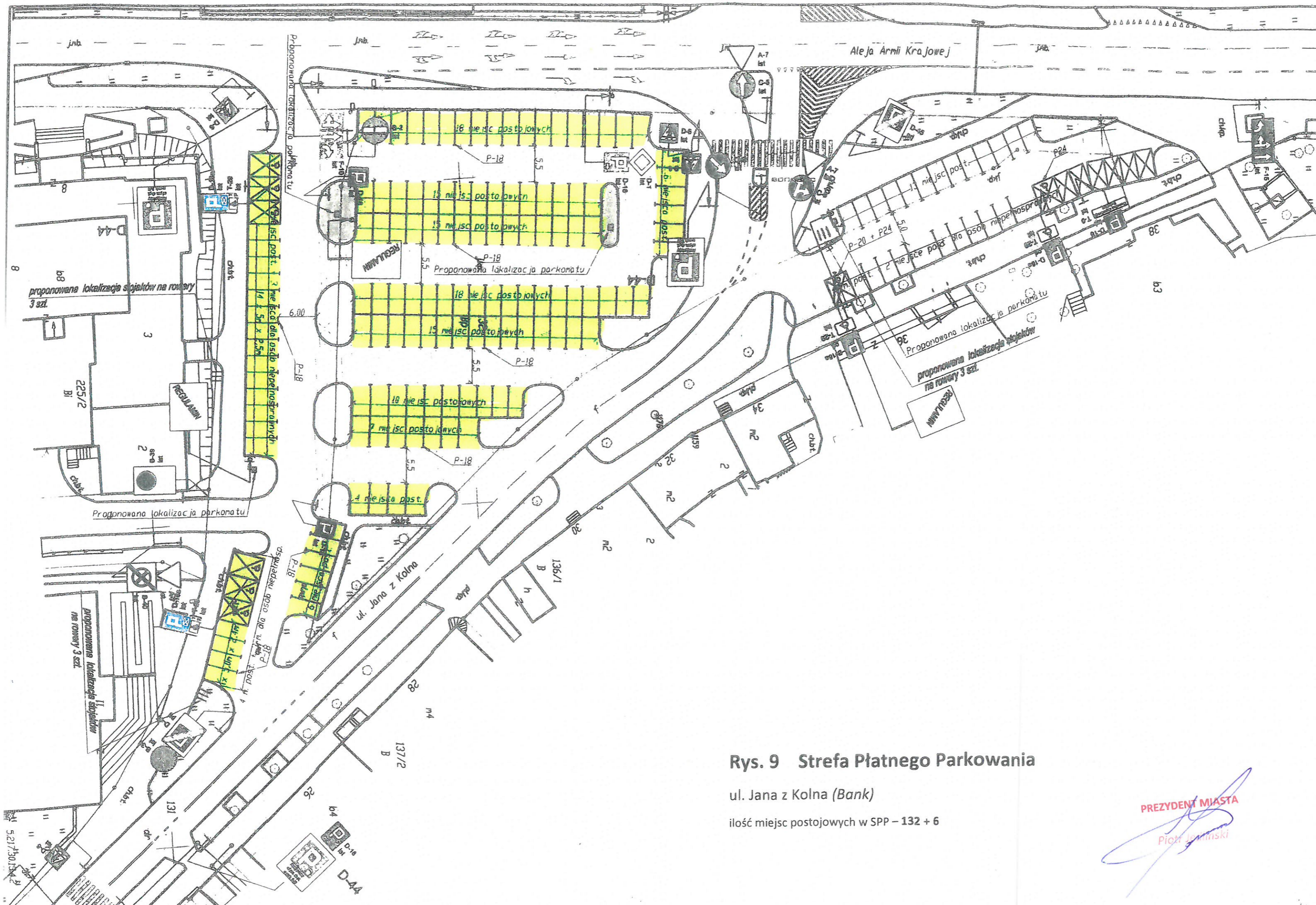
Rys. 8 Strefa Płatnego Parkowania

ul. Jana z Kolna (ul. Zwycięstwa do ul. Spółdzielcza)

ilość miejsc postojowych w SPP – 28 + 2

PREZYDENT MIASTA

Piotr Jedliński

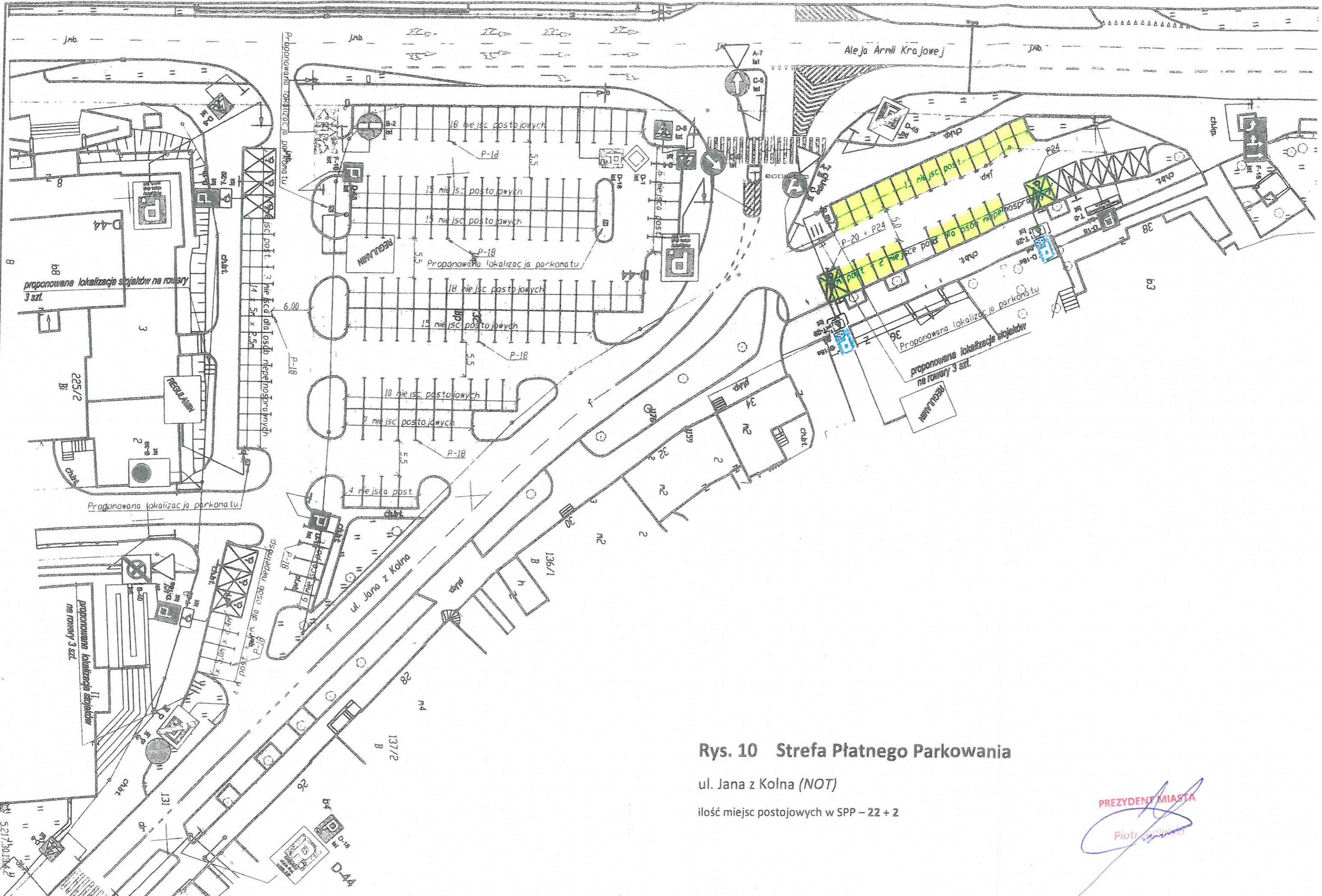


Rys. 9 Strefa Płatnego Parkowania

ul. Jana z Kolna (Bank)

ilość miejsc postojowych w SPP – 132 + 6

PREZYDENT MIASTA
Piotr Iswinski

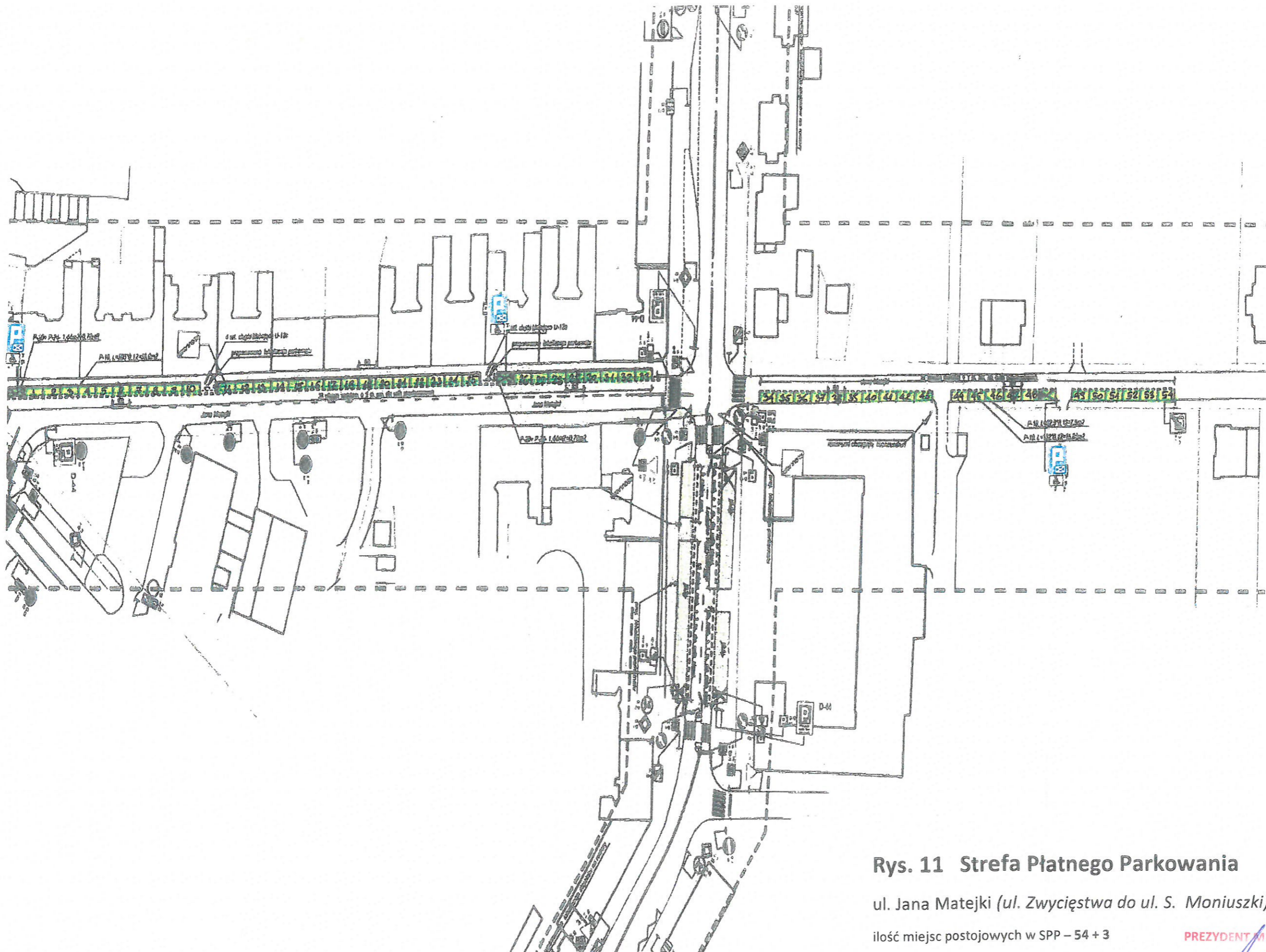


Rys. 10 Strefa Płatnego Parkowania

ul. Jana z Kolna (NOT)

ilość miejsc postojowych w SPP – 22 + 2

PREZYDENT MIASTA
Piotr...



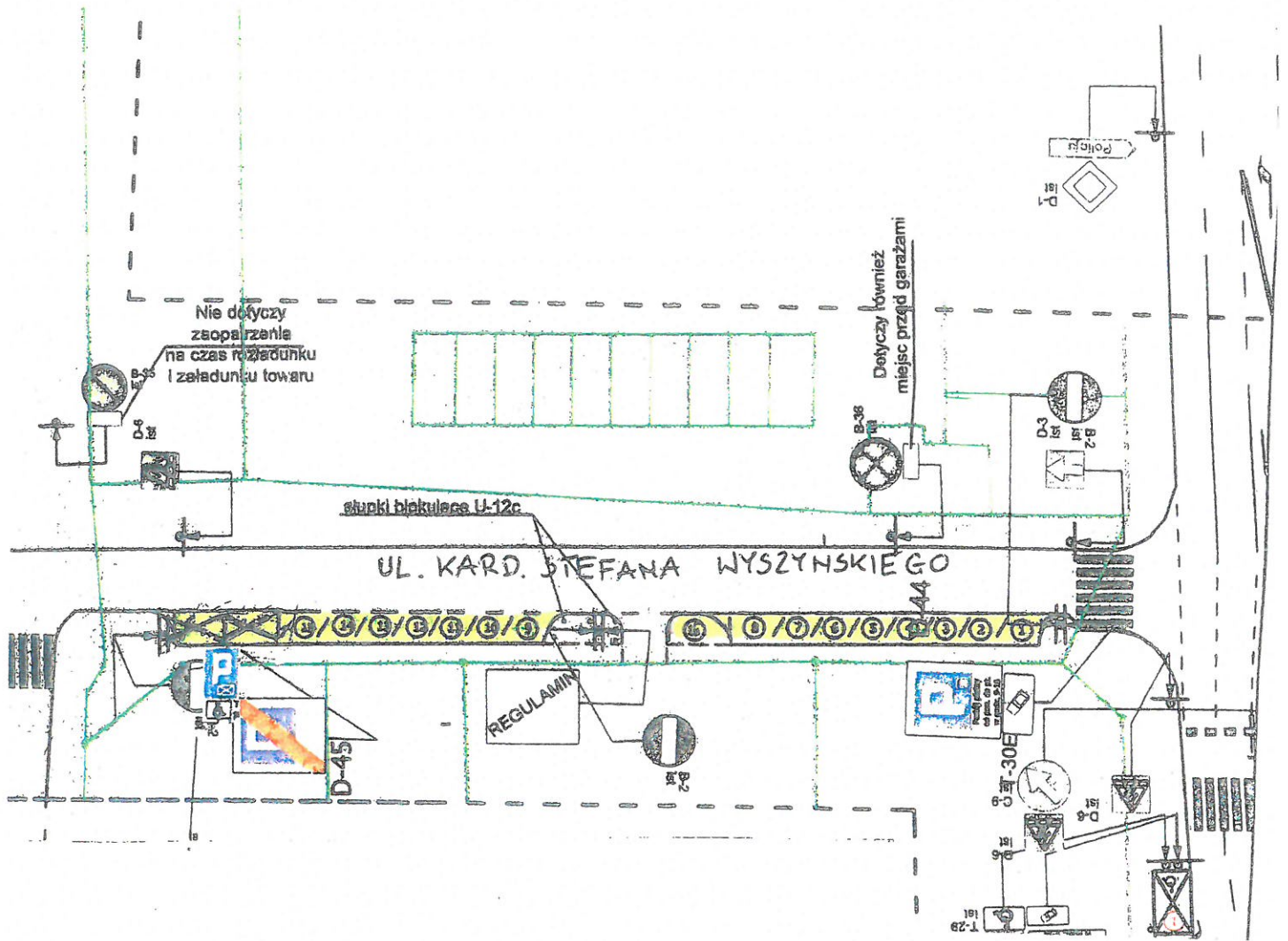
Rys. 11 Strefa Płatnego Parkowania

ul. Jana Matejki (ul. Zwycięstwa do ul. S. Moniuszki)

ilość miejsc postojowych w SPP – 54 + 3

PREZYDENT MIASTA

Piotr Jędruski



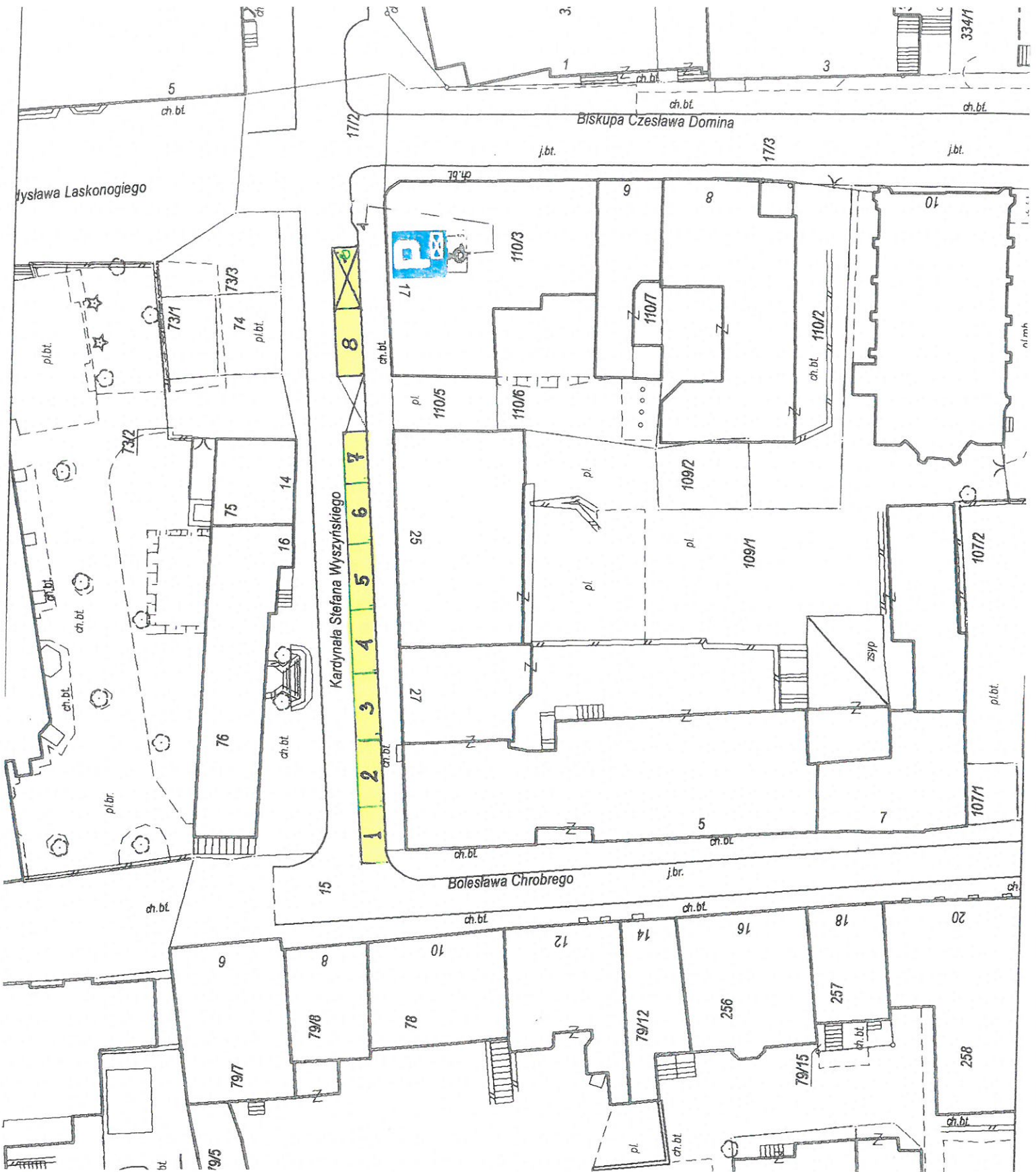
Rys. 12 Strefa Płatnego Parkowania

ul. Kardynała Stefana Wyszyńskiego (ul. 1 Maja do ul. Biskupa Cz. Domina)

ilość miejsc postojowych w SPP – 16 + 2

PREZYDENT MIASTA

Piotr Jedliński



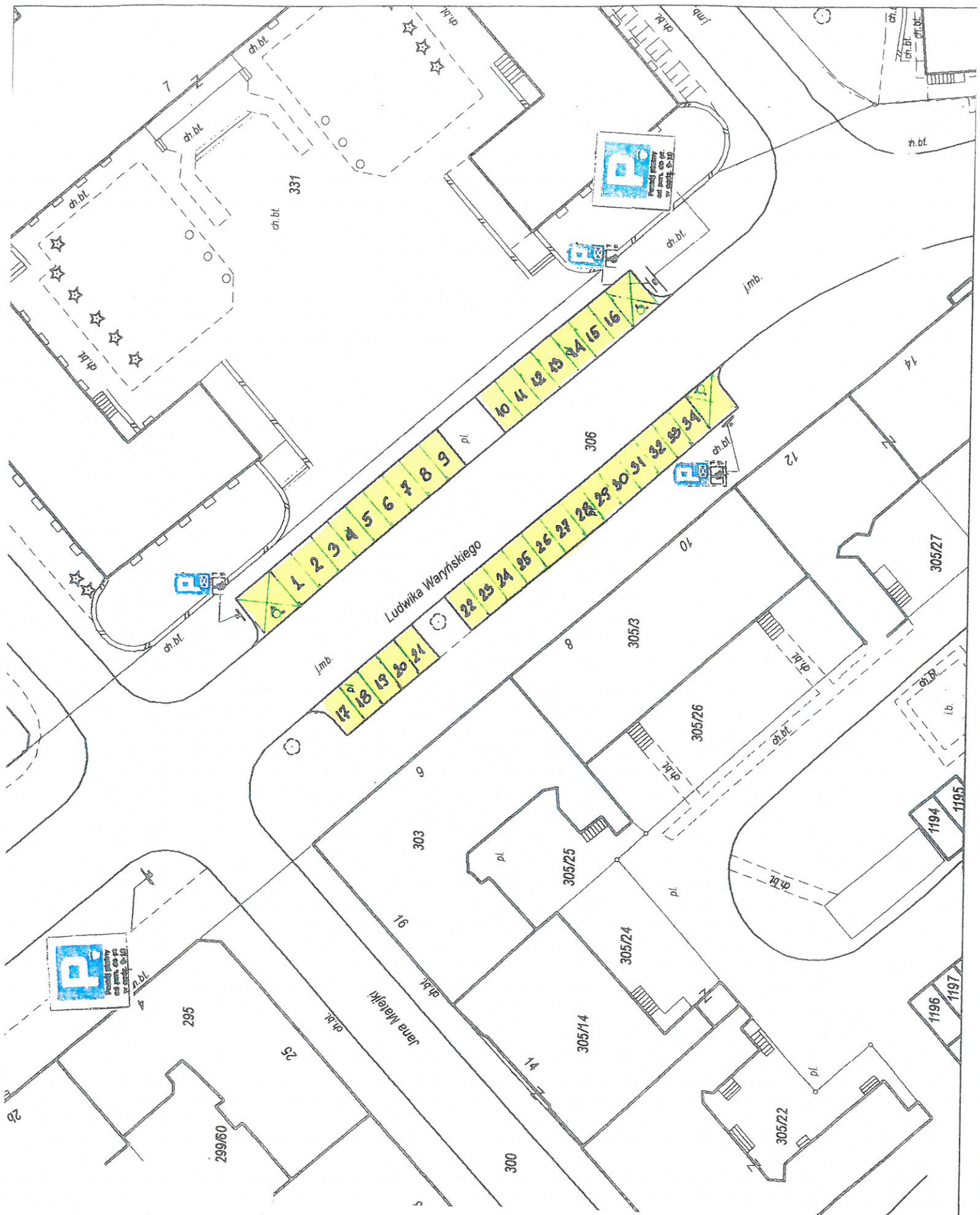
Rys. 13 Strefa Płatnego Parkowania

ul. Kardynała Stefana Wyszyńskiego (ul. Biskupa Cz.Domina do ul. B. Chrobrego)

ilość miejsc postojowych w SPP – 8 + 1

PREZYDENT MIASTA

Piotr Jedliński

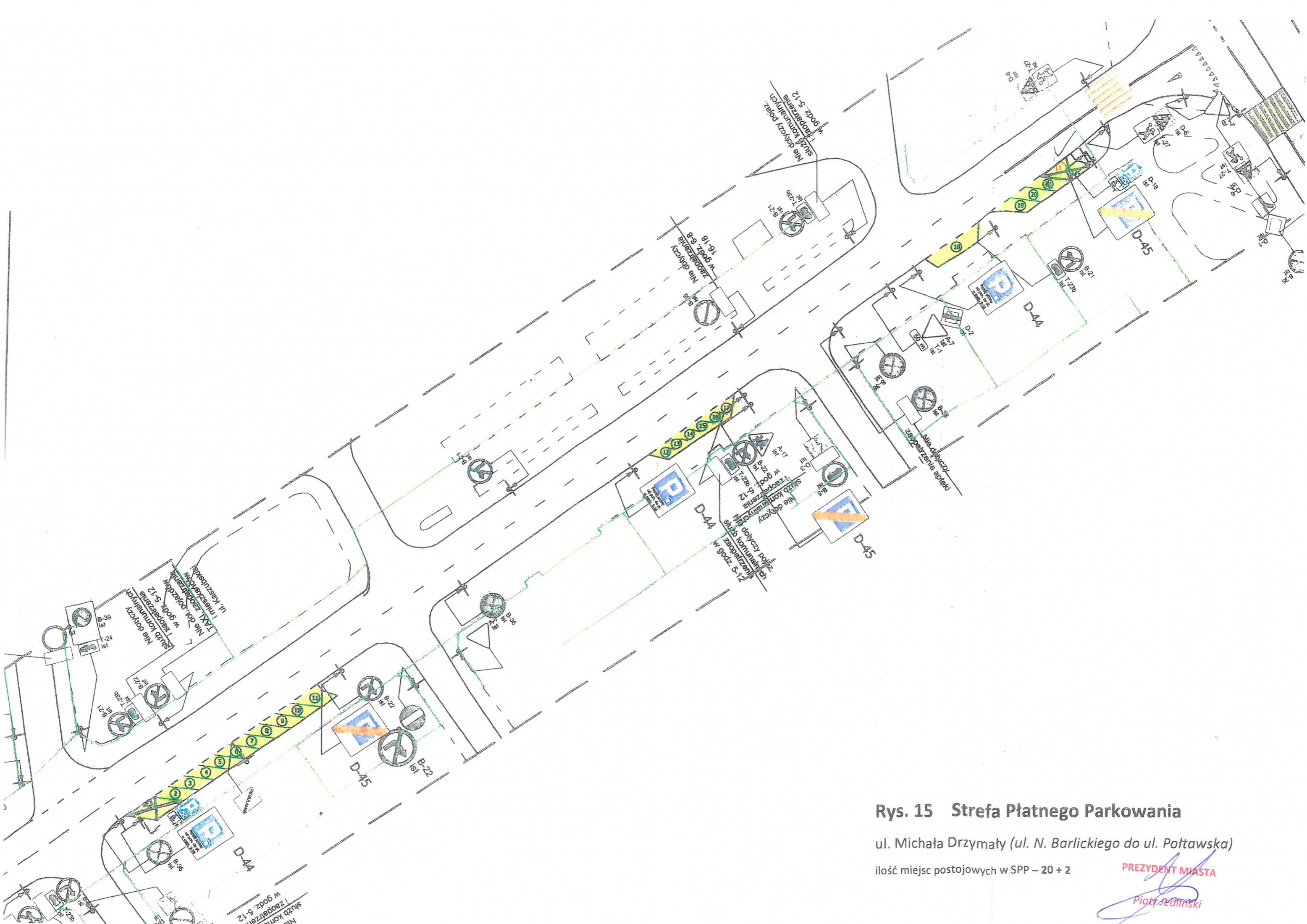


Rys. 14 Strefa Płatnego Parkowania

ul. Ludwika Waryńskiego (ul. J. Matejki do ul. K. Szymanowskiego)

ilość miejsc postojowych w SPP – 34 + 3

PREZYDENT MIASTA
Piotr Jedliński



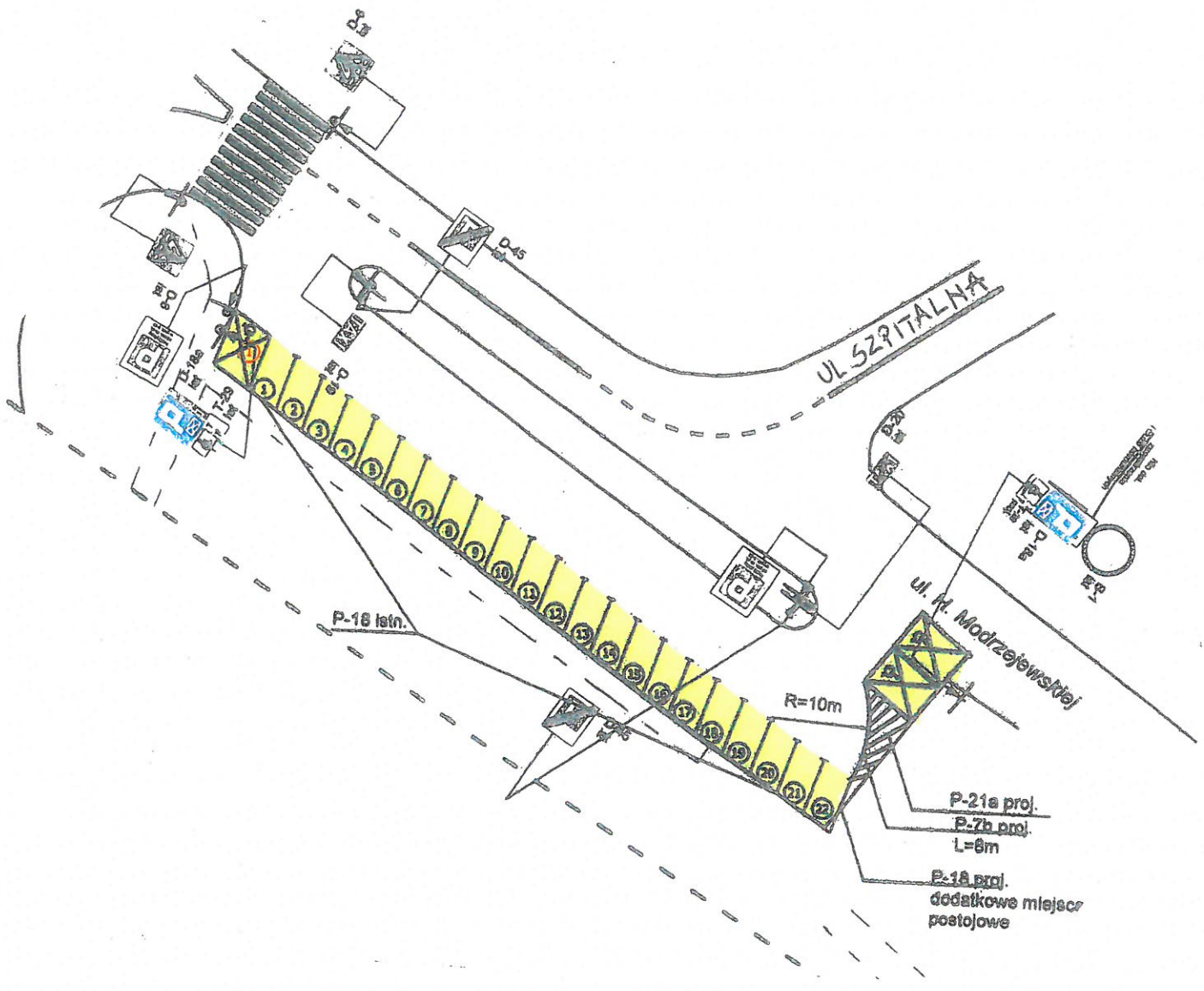
Rys. 15 Strefa Płatnego Parkowania

ul. Michała Drzymały (ul. N. Barlickiego do ul. Połtawska)

ilość miejsc postojowych w SPP – 20 + 2

PREZYDENT MIASTA

Piotr Jedliński



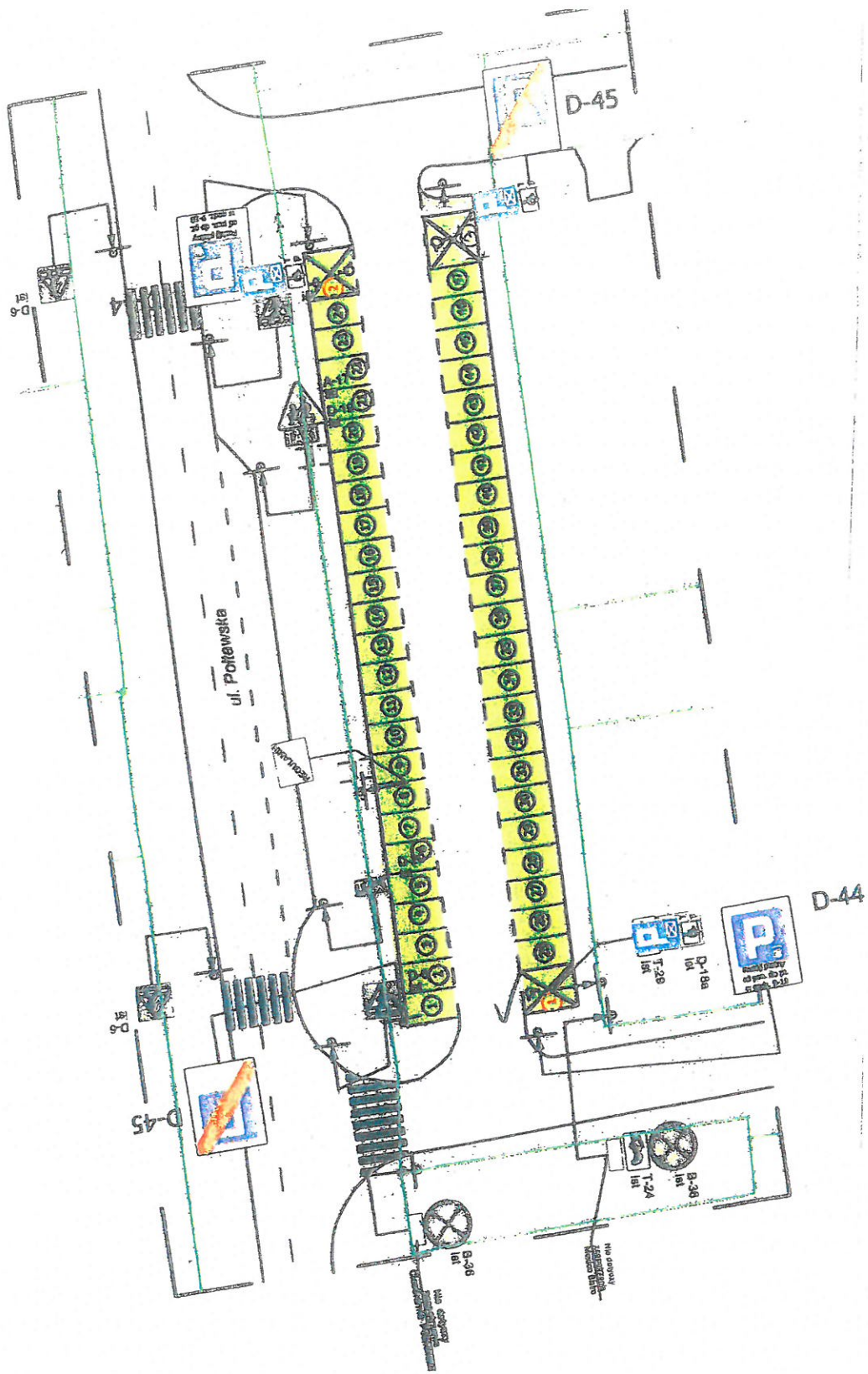
Rys. 16 Strefa Płatnego Parkowania

Plac Gwiazdzisty (parking)

ilość miejsc postojowych w SPP – 22 + 3

PREZYDENT MIASTA

Piotr Jedliński

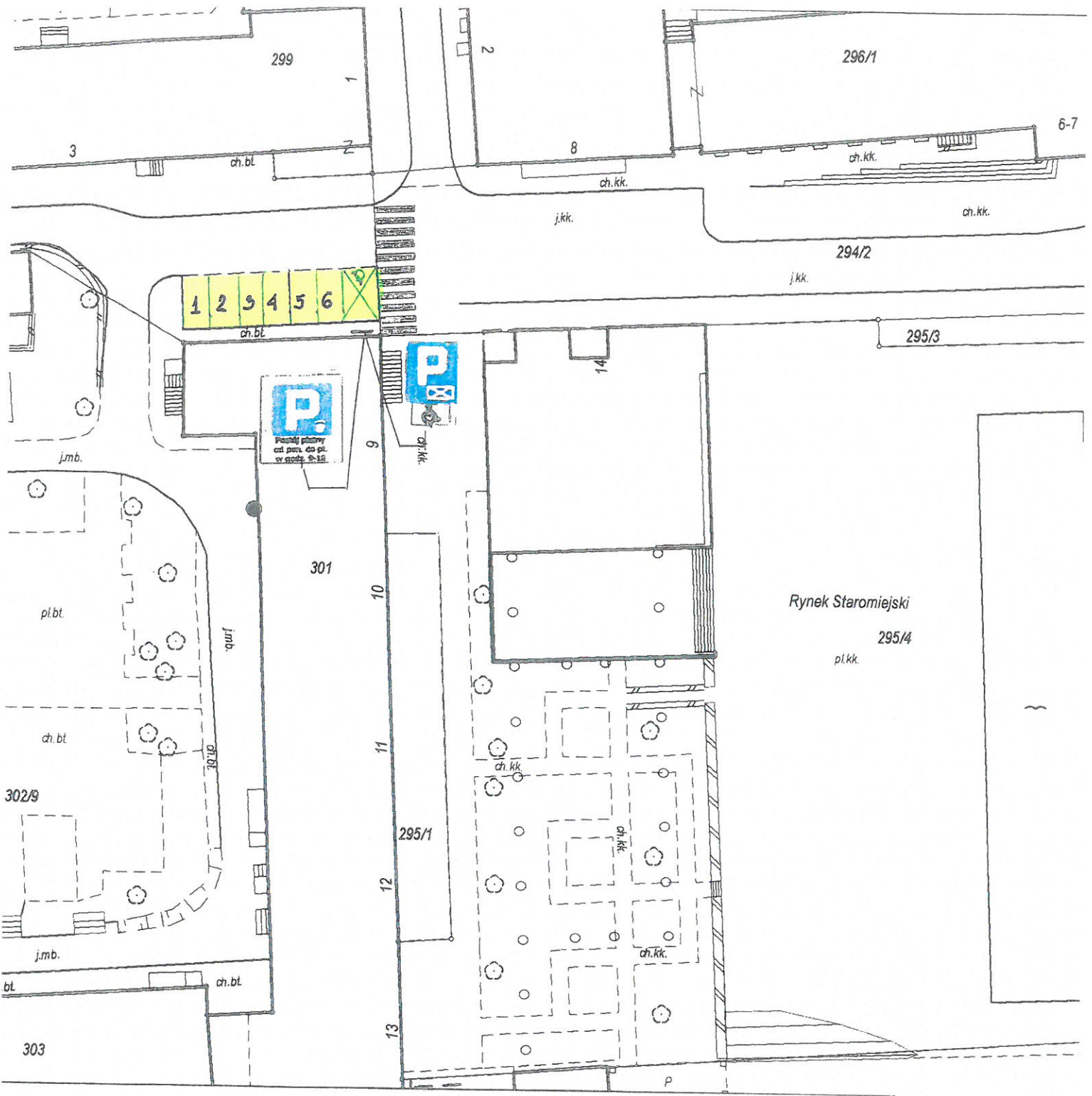


Rys. 17 Strefa Płatnego Parkowania

ul. Połtawska (ul. Zwycięstwa do ul. M. Drzymały)

ilość miejsc postojowych w SPP – 47 + 3

PREZYDENT MIASTA
Piotr Jedliński



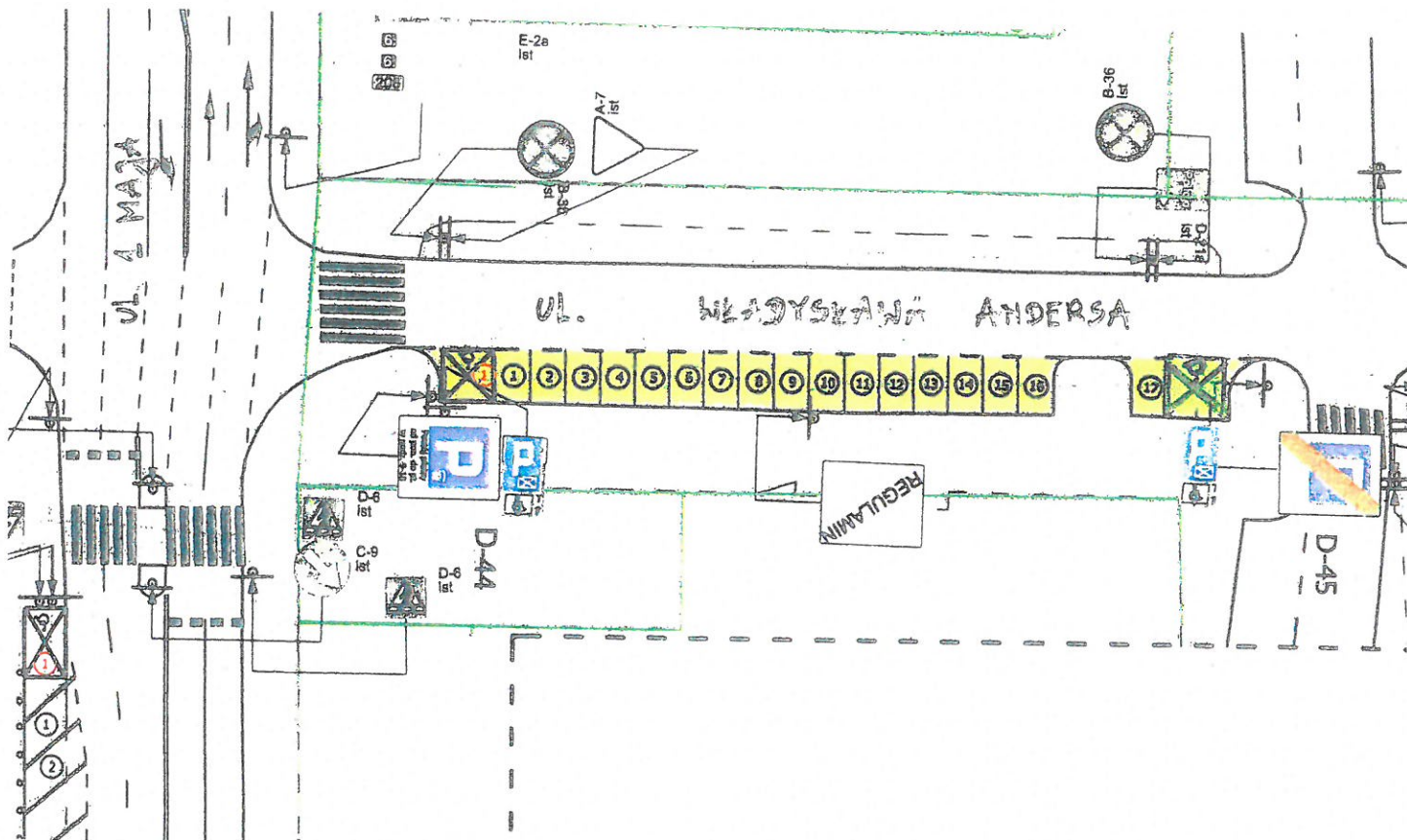
Rys. 18 Strefa Płatnego Parkowania

Rynek Staromiejski (ul. Dąbrówki)

ilość miejsc postojowych w SPP – 6 + 1

PREZYDENT MIASTA

Piotr Jedliński



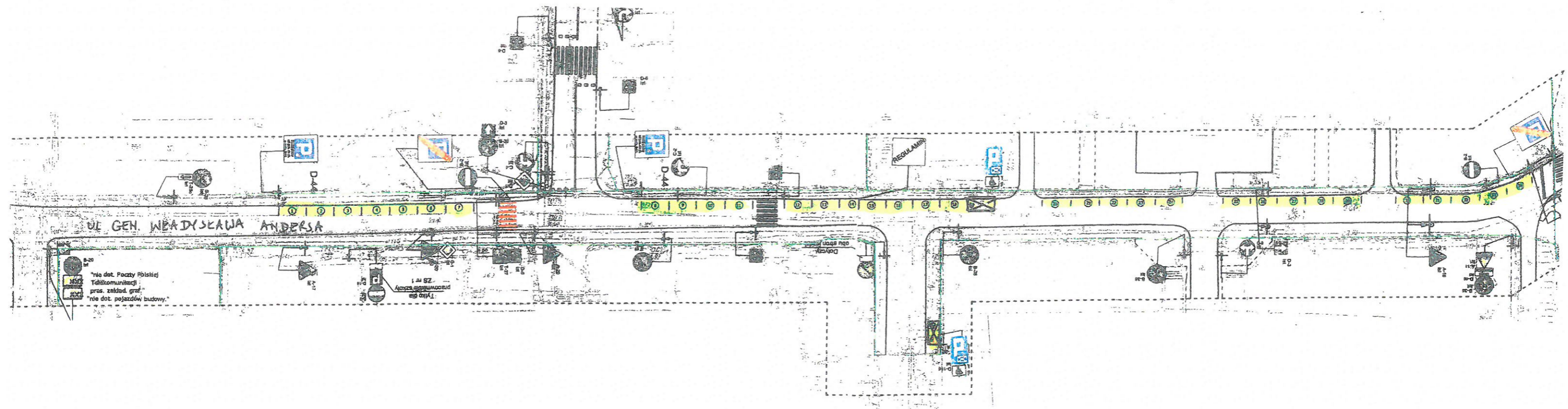
Rys. 19 Strefa Płatnego Parkowania

ul. Władysława Andersa (ul. 1 Maja do ul. J. Słowackiego)

ilość miejsc postojowych w SPP – 17 + 2

PREZYDENT MIASTA

Piotr Jedliński



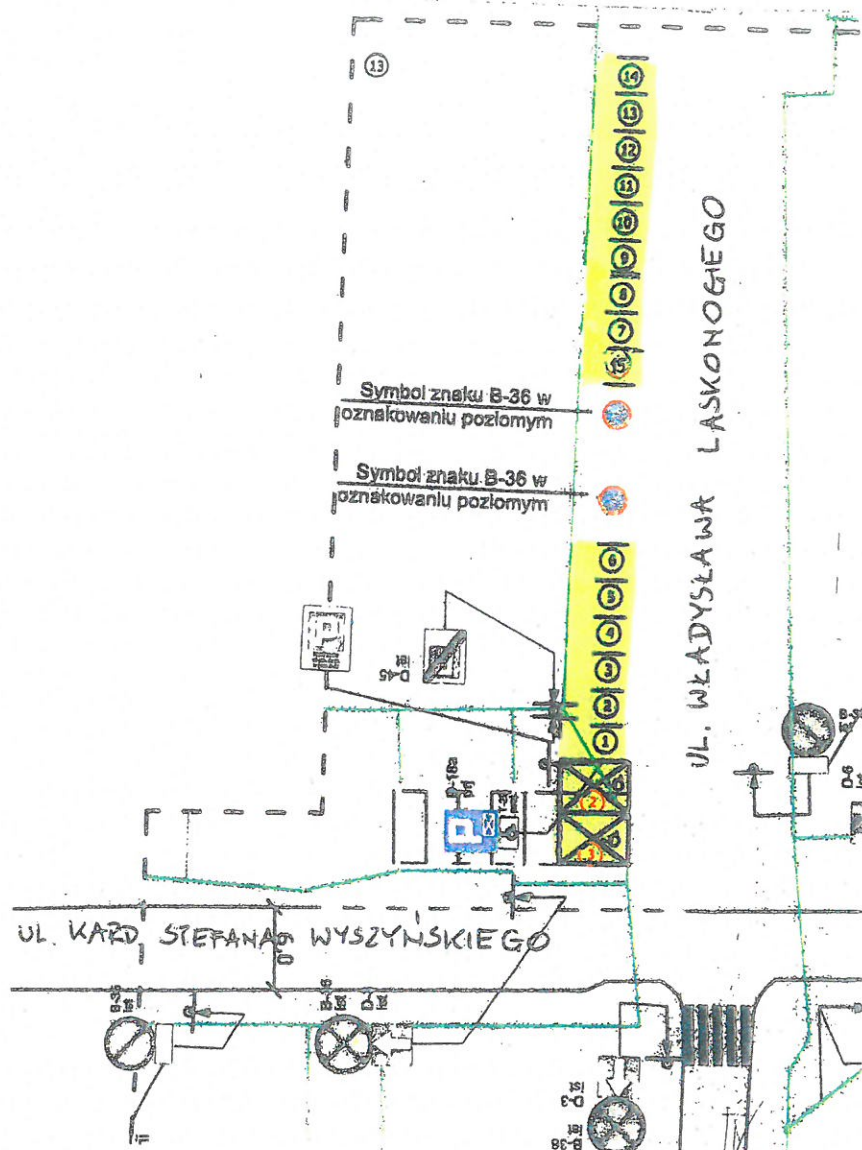
Rys. 20 Strefa Płatnego Parkowania

Ul. Władysława Andersa (ul. Racławicka do ul. J. Stawisińskiego)

ilość miejsc postojowych w SPP – 33 + 2

PREZYDENT MIASTA

Piotr Jedliński



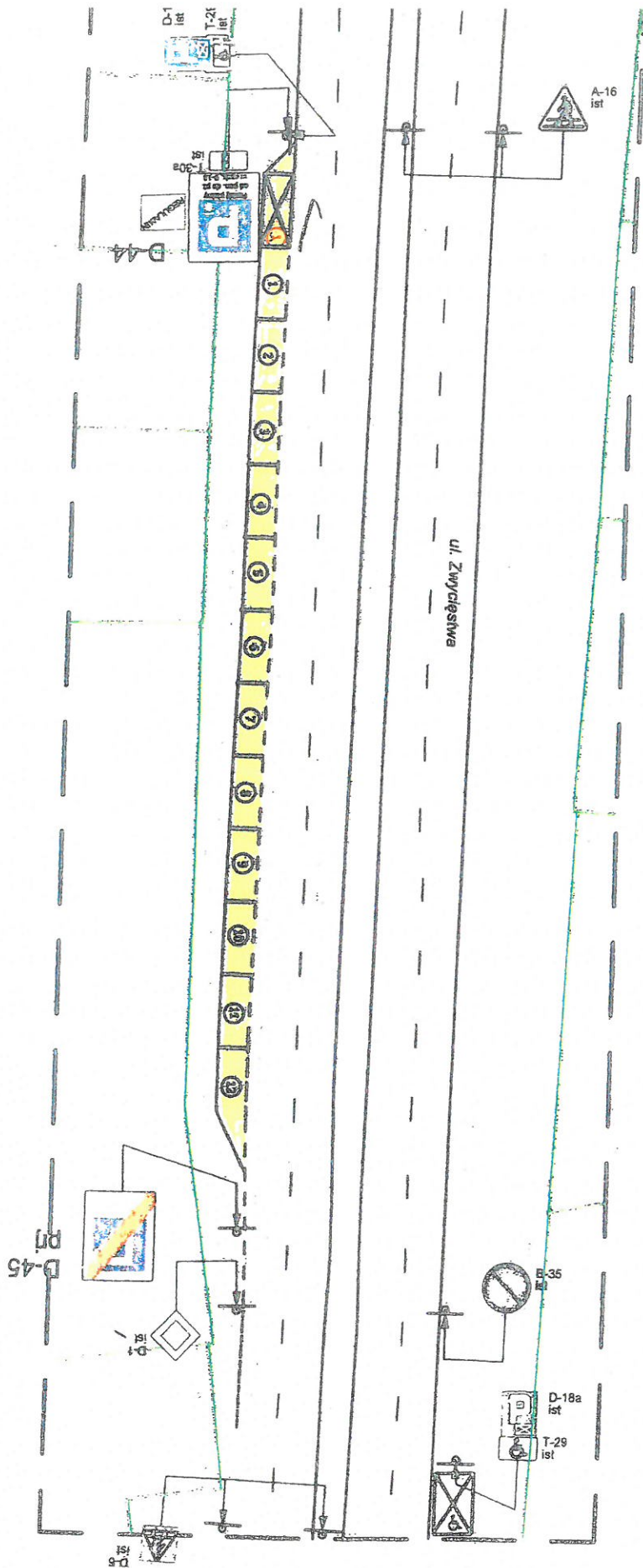
Rys. 21 Strefa Płatnego Parkowania

ul. Władysława Laskonogego (przy Katedrze)

ilość miejsc postojowych w SPP – 15 + 2

PREZYDENT MIASTA

Piotr Jedliński



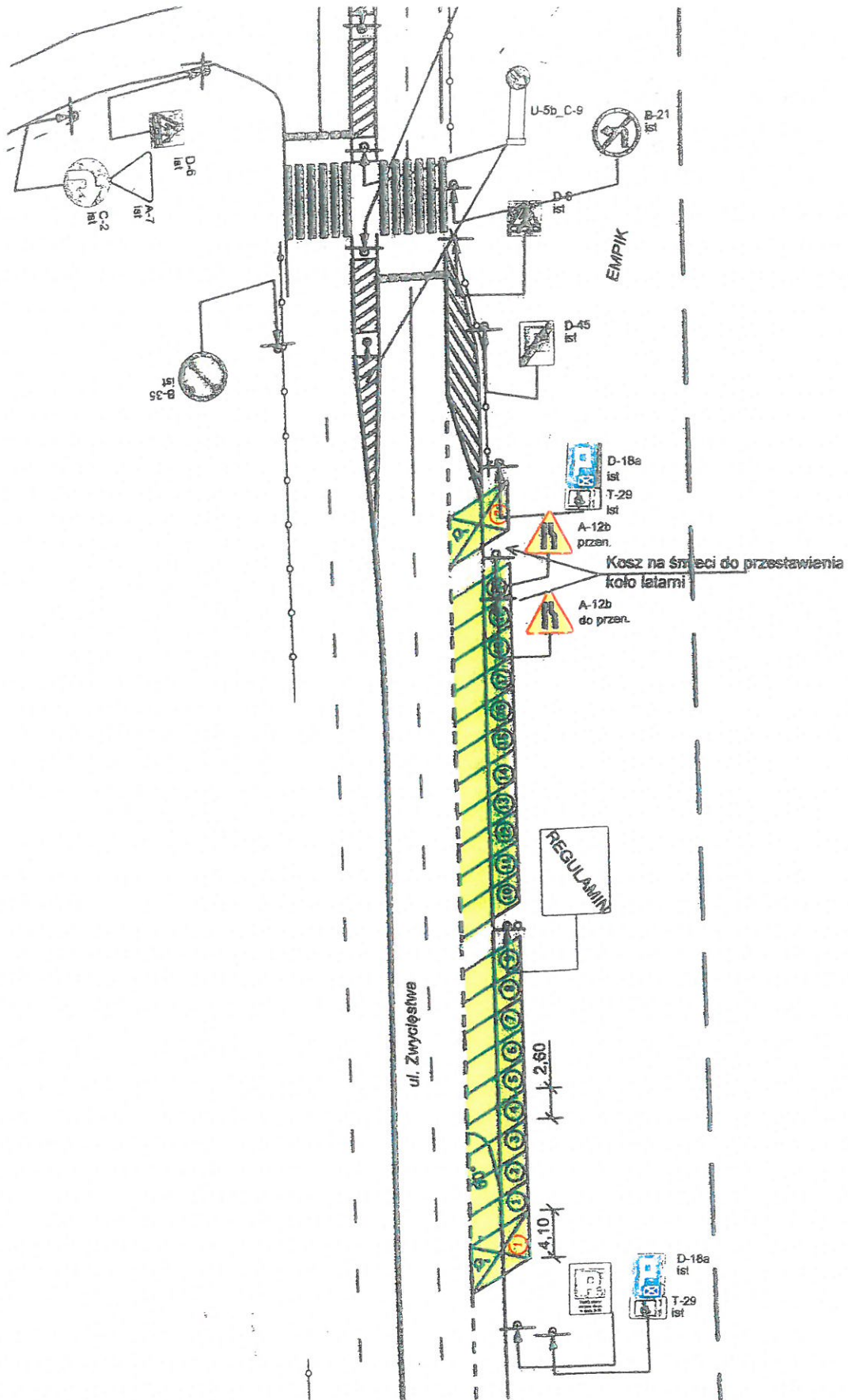
Rys. 22 Strefa Płatnego Parkowania

ul. Zwycięstwa (ul. Kaszubska do ul. Połtawska)

ilość miejsc postojowych w SPP – 12 + 1

PREZYDENT MIASTA

Piotr Jedliński



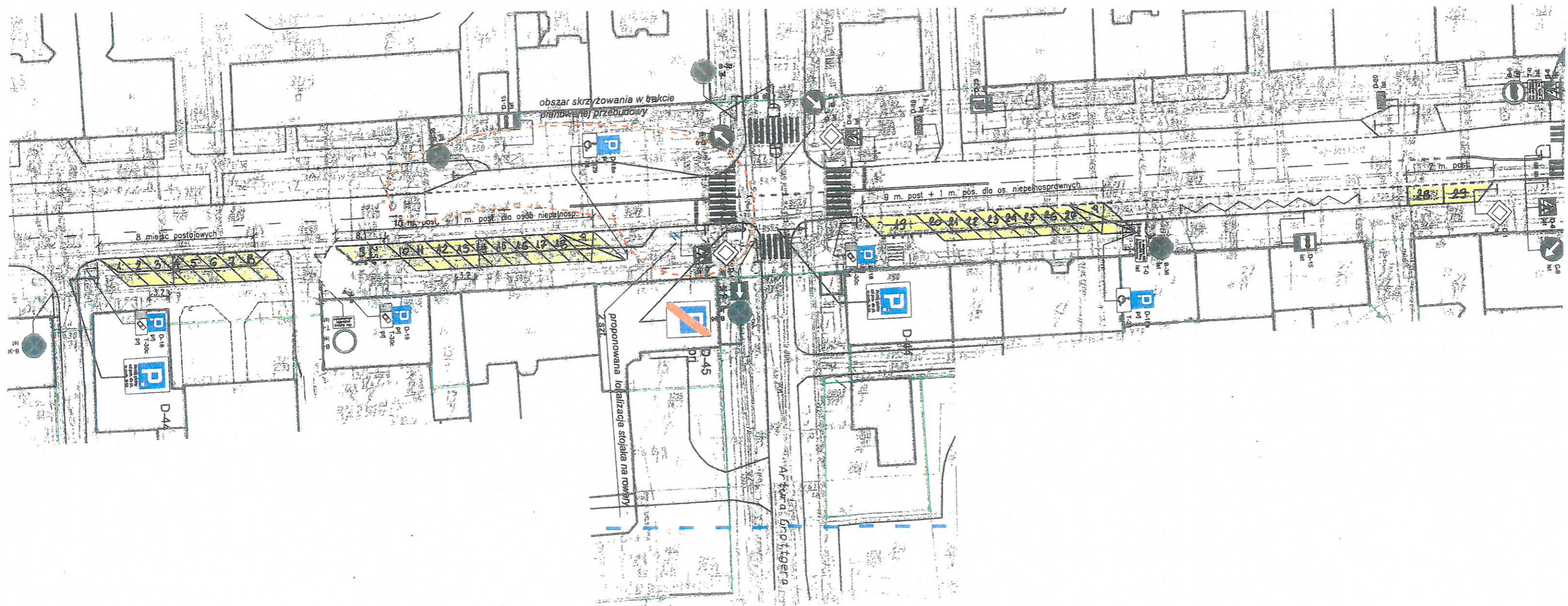
Rys. 23 Strefa Płatnego Parkowania

ul. Zwycięstwa (ul. J. Słowackiego do ul. Zwycięstwa 104)

ilość miejsc postojowych w SPP – 20 + 2

PREZYDENT MIASTA

Piotr Jedliński



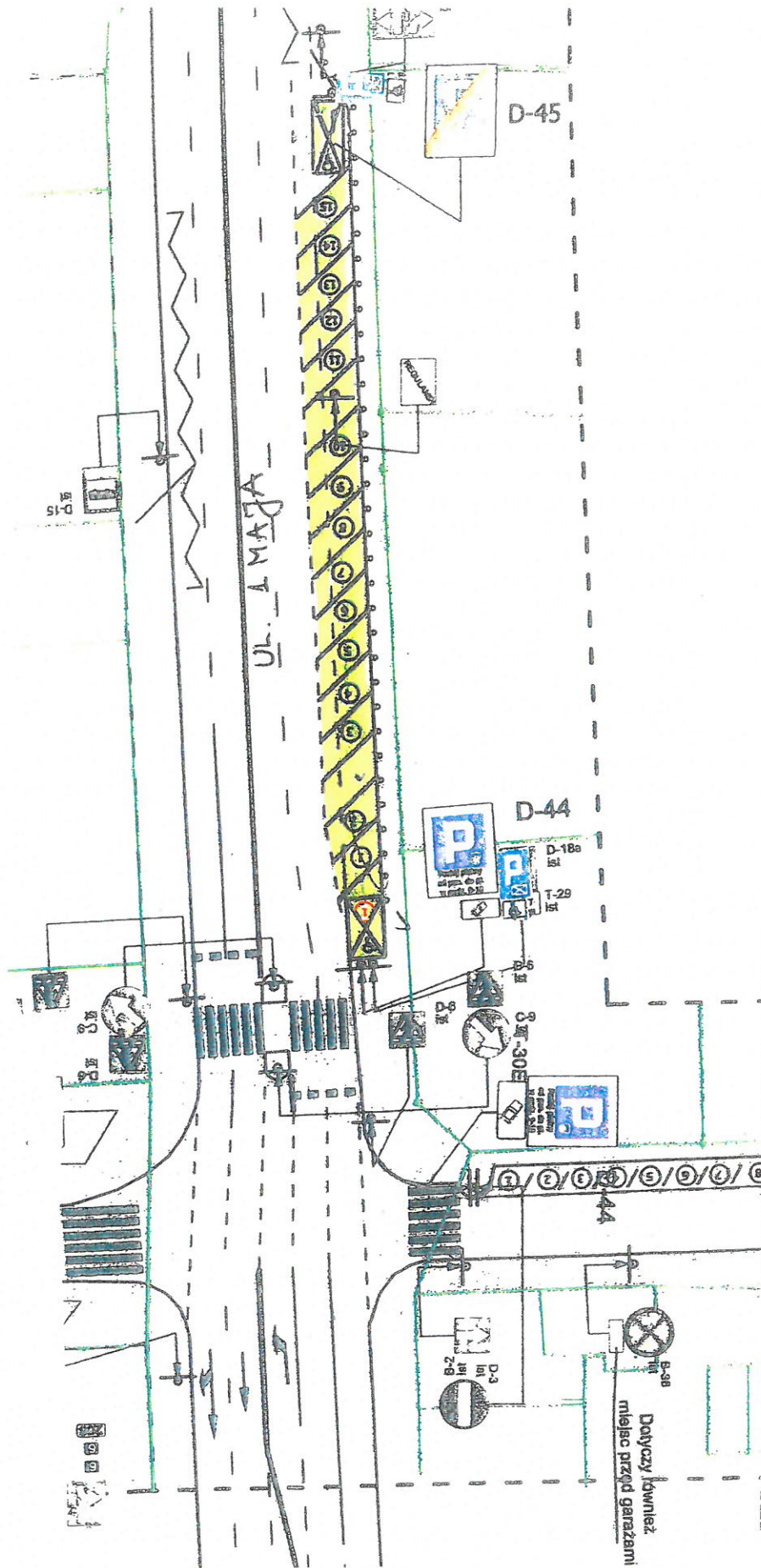
Rys. 24 Strefa Płatnego Parkowania

ul. Zwycięstwa (ul. Zwycięstwa 146 do ul. J. Chetmońskiego)

ilość miejsc postojowych w SPP – 29 + 2

PREZYDENT MIASTA

Piotr Jedliński



Rys. 25 Strefa Płatnego Parkowania

ul. 1 Maja (ul. Kard. S. Wyszyńskiego do ul. B. Krzywoustego)

ilość miejsc postojowych w SPP – 15 + 2

PREZYDENT MIASTA

[Handwritten signature]